

產品特點

- ※ 應用：廣泛用於餐飲、裝瓶、飲用水、污水、洗滌器、紙漿、逆滲透系統、游泳池、水療池、水族箱。
- ※ NEMA4X, IP65 防護等級，全天候防水防塵。
- ※ HI/LO點延遲時間可調整設定，防止繼電器開關頻繁。
- ※ 對稱的信號輸出介面，能有效防止電磁干擾。
- ※ 兩種電流輸出選擇：0/4~20mA，輸出範圍可自行設定。
- ※ 具RS-485數位傳輸，可直接與數位系統連接。
- ※ 大型背光LCD螢幕，可自由開關高亮度背光。
- ※ 具清洗控制繼電器，可加裝電極清洗設備，以延長電極壽命及可靠性。
- ※ 語言有中英文可選。
- ※ 可儲存60組記憶儲存。

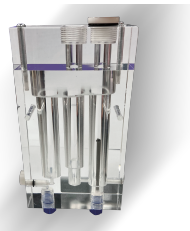
FCL6000



產品規格	FCL6000
測量範圍	0.000~2.000ppm / 0.00~20.00ppm
解析度	0.001ppm / 0.01ppm
準確度	±2%F.S.
溫度範圍	0~70°C
儲存溫度	-20°C~70 °C
溫度補償	-10°C~130 °C手動/自動(NTC10K/PT1000)
信號輸出	兩組0/4 - 20mA / 500Ω
傳輸介面	RS-485
繼電器/規格	3 SPST / 250V 1A
清洗頻率/時間	1~1000秒 / 0.1~1000小時可調
電源	90~260VAC · 50/60Hz · 24VDC可選
尺寸/重量	144x144x106mm / 860g



工業用餘氯電極



餘氯電極流通槽

產品規格	工業用餘氯電極
測量範圍	0~2.000ppm / 0~20.00ppm
溫度範圍/耐壓	0~70°C / 6bar
準確度	±2%F.S.
材質	玻璃/雙鉑金環
直徑/線長	PG13.5/3M